

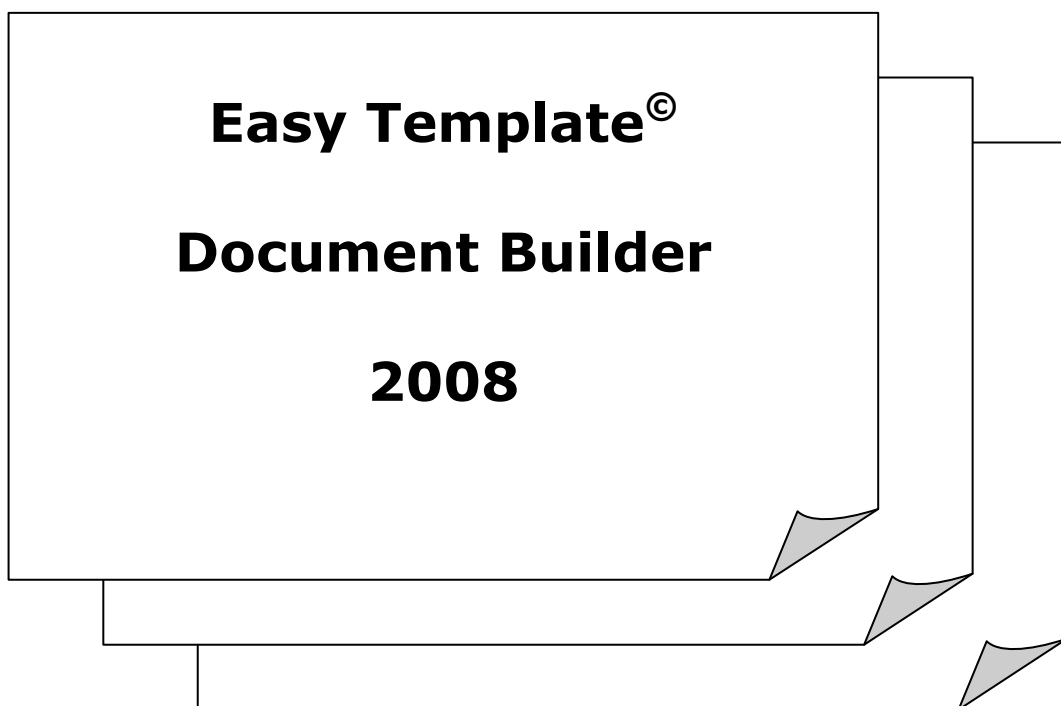


Easy Template
Gulperberg 63
3453 RW De Meern

Tel: 030-232 1092
Fax: 030-2321013
E-mail: info@easytemplate.nl
Website: www.easytemplate.nl

ABN-AMRO 55 70 72 441
IBAN: NL75ABNA0557072441
BIC: ABNANL2A

KVK Utrecht 23070768
BTW NL 189955326B01



Inhoudsopgave

1	Vorbereiding	3
1.1	Instellen standaard sjablonen map.....	3
	1.1.1 Controle van de map werkgroepsjablonen.....	3
1.2	Sluit Word en Outlook	3
2	Installatie	4
2.1	Installatie wizard	4

1 Voorbereiding

Voordat Document Builder (**hierna aangeduid als DB**) wordt geïnstalleerd, moeten de stappen in dit hoofdstuk worden gecontroleerd en eventueel worden uitgevoerd.

1.1 Instellen standaard sjablonen map

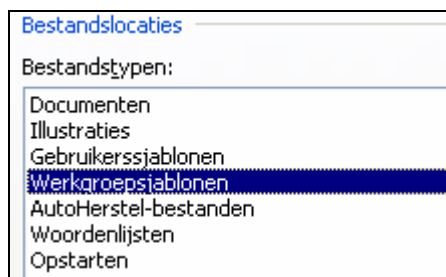
Microsoft Word gebruikt één plaats voor het opslaan van de sjablonen van een bedrijf. Deze map wordt in Word aangeduid als >> werkgroepsjablonen. Voor een juiste werking van DB moet deze map worden verwezen naar de centrale map met sjablonen op het netwerk.

1.1.1 Controle van de map werkgroepsjablonen

1. Kies in het menu voor **Extra >> Opties**



2. Kies voor het tabblad >> **Bestandslocaties**



3. De map die staat ingesteld bij Werkgroepsjablonen is de map waar DB de bestanden zoekt om te worden gekoppeld.
4. Controleer of de juiste map staat ingesteld of wijzig deze map in de juiste map voor de standaard sjablonen.

LET OP

Om wijzigingen in Word aan te brengen dient u voldoende rechten te hebben. Als u niet voldoende rechten heeft, neem dan contact op met uw systeembeheerder,

1.2 Sluit Word en Outlook

Voordat Document Builder wordt geïnstalleerd, moet Microsoft® Word en Outlook zijn afgesloten. Sluit voor de zekerheid alle programma's om er zeker van te zijn dat er geen conflicten ontstaan met andere programma's die ook gebruik maken van Microsoft® Office.

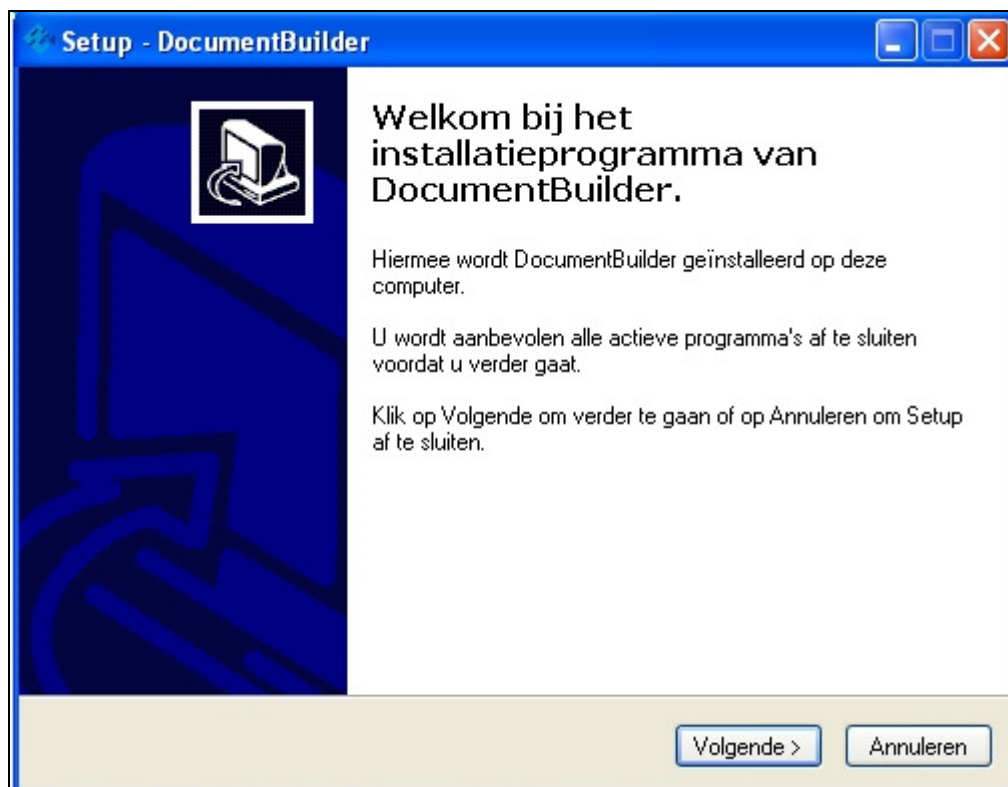
2 Installatie

2.1 Installatie wizard

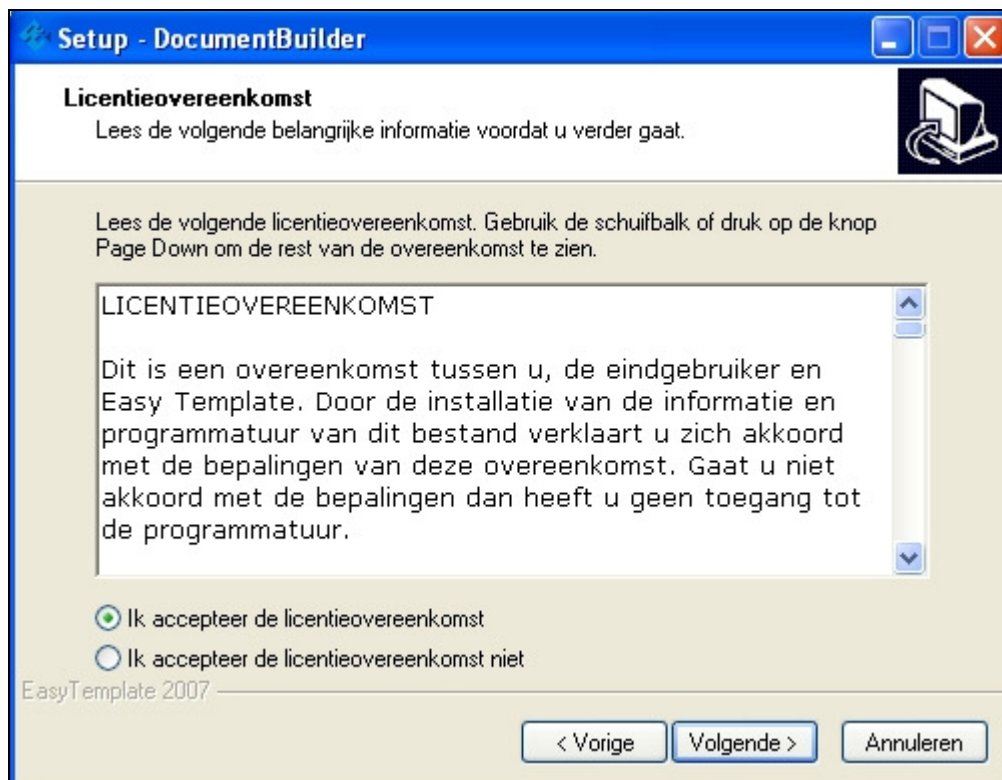
De installatie van DB is eenvoudig. Een wizard leidt u door de schermen heen.



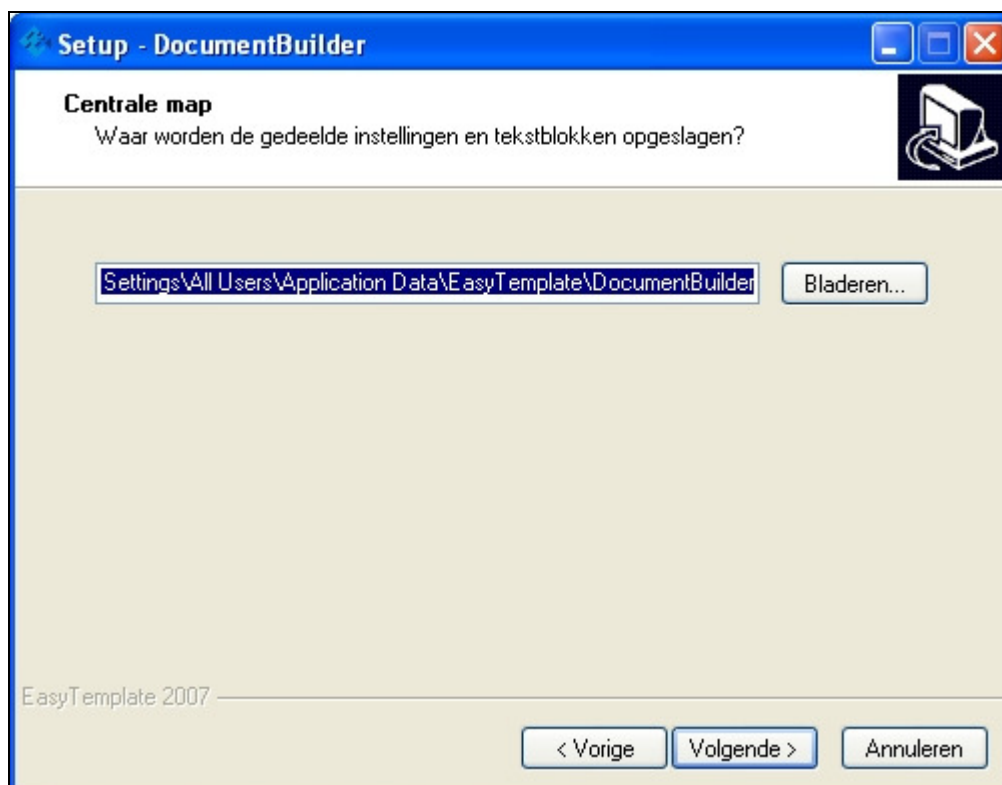
1. Dubbelklik op het setup bestand van DB



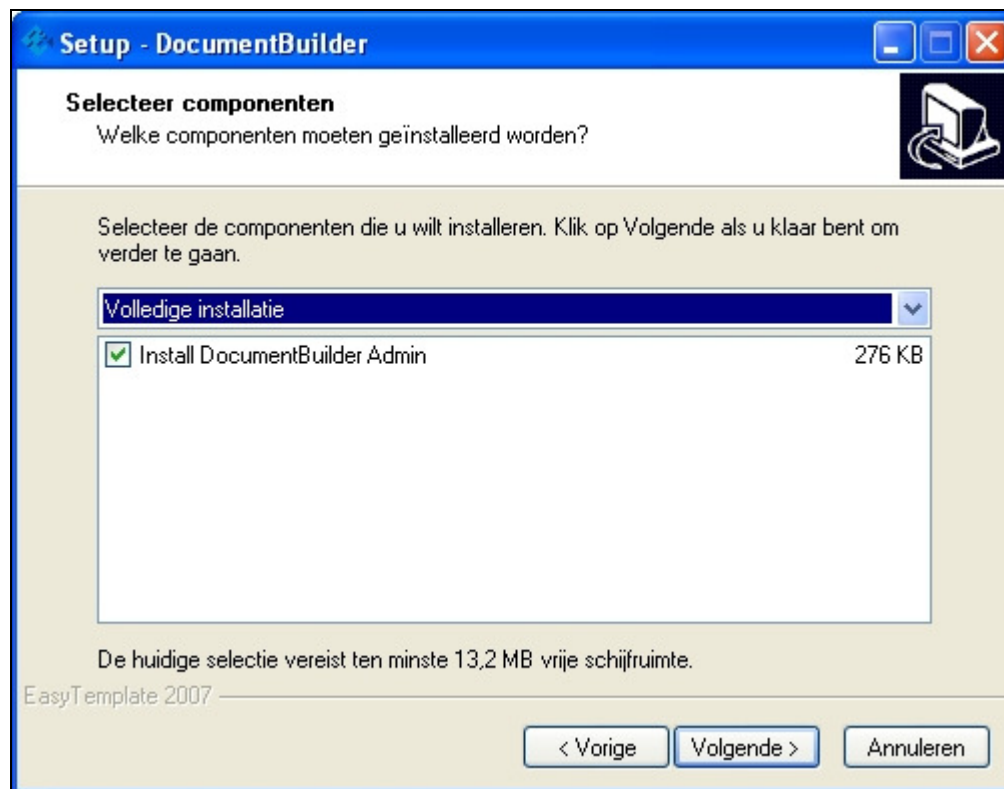
2. Kies voor >> **Volgende**



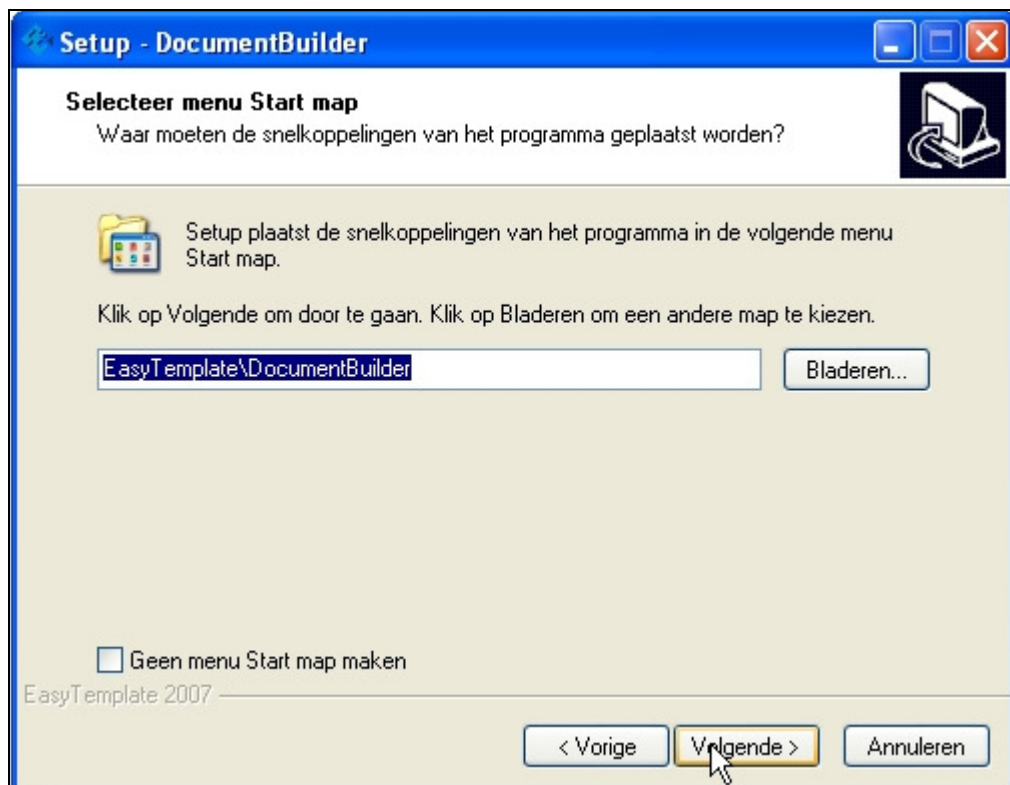
3. Lees de licentieovereenkomst goed door en selecteer >> **Ik accepteer de licentieovereenkomst indien u akkoord gaat met de overeenkomst**
4. Kies vervolgens voor >> **Volgende**



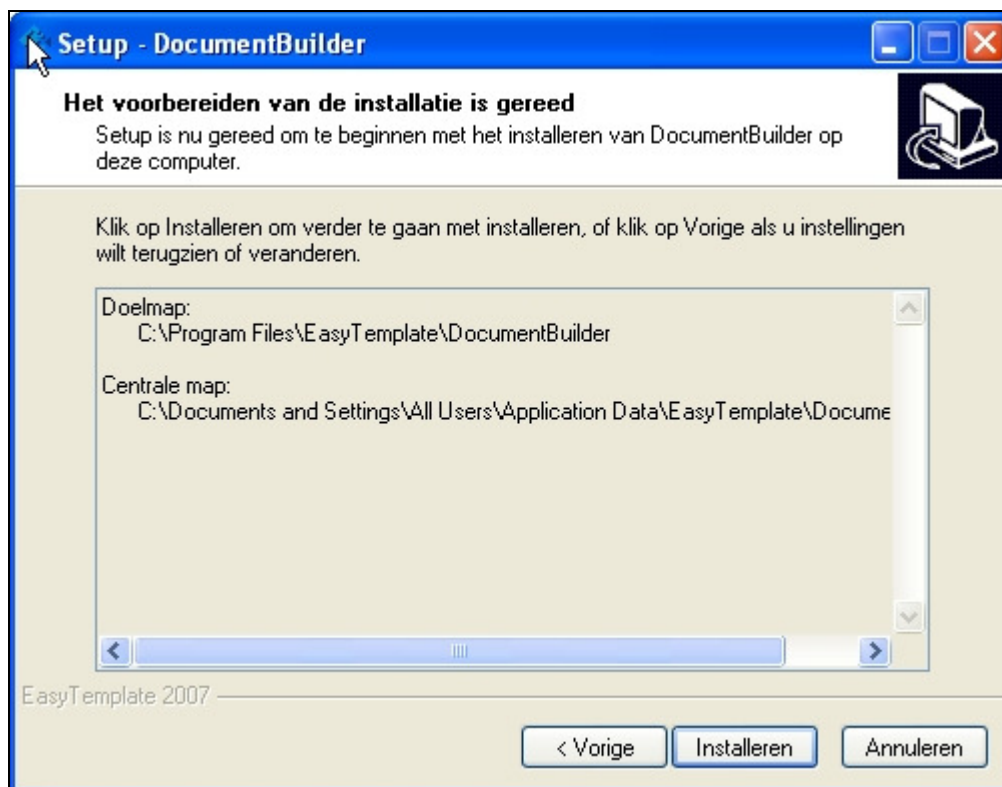
5. DBW wordt standaard geïnstalleerd in bovenstaande map. Wanneer u een andere locatie wenst, klik dan op bladeren en selecteer de gewenste locatie.
6. Kies vervolgens voor >> **Volgende**



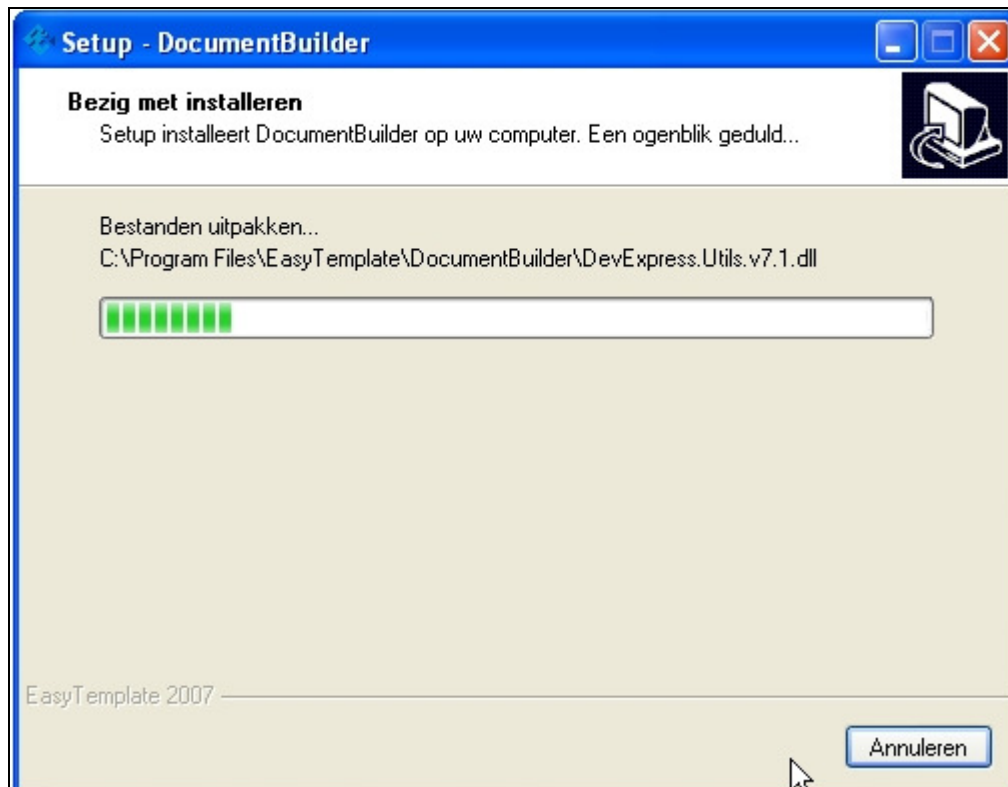
7. Kies voor >> **Volgende**



8. Kies voor >> **Volgende**



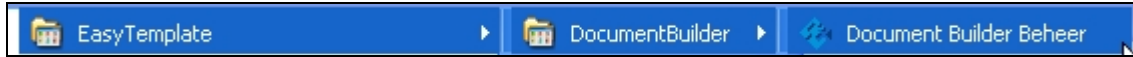
9. Kies voor >> **Installeren**



10. DBW wordt geïnstalleerd. De voortgang wordt weergegeven



11. Als DBW is geïnstalleerd verschijnt et laatste scherm van de setup
12. Klik op >> **Voltooien** om de setup af te ronden



13. Na installatie is DB op te starten door te kiezen voor >> Start >> Alle programma's >> Easy Template >> DocumentBuilder >> Document Builder Beheer.